

Емендо М®

(валіфенал 6,12% + манкоцеб 70,6%)

Валіфенал — належить до класу інгібіторів синтезу клітинної стінки грибів і практично не призводить до розвитку перехресної резистентності при застосуванні з іншими відомими класами фунгіцидів, ефективними проти ооміцетів.

Манкоцеб — це загальноновідомий фунгіцид контактної дії.



Незважаючи на те, що діюча речовина **Валіфенал** самотійно забезпечує високий рівень ефективності, для мінімізації ризику резистентності у препарат додано **Манкоцеб**, який має інший механізм дії

Емендо М®

(валіфенал 6,12% + манкоцеб 70,6%)



Емендо М®

Діюча речовина: Валіфенал 6,12% + Манкоцеб 70,6%

Хімічний клас: Карбонова амідна кислота

Формула: C19H27ClN2O5

Препаративна форма: ВГ (WG) (гранули, що диспергуються у воді)

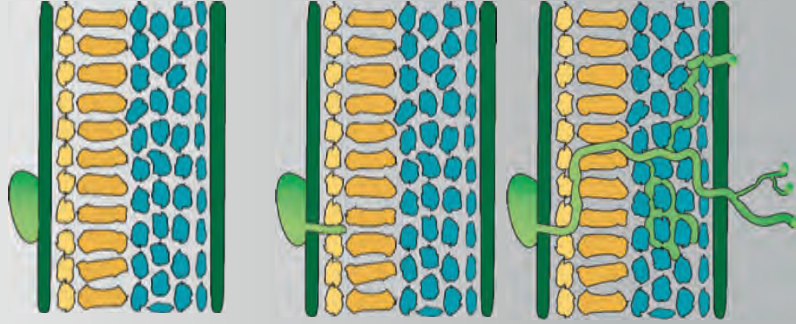
Культури: виноград, томати, картопля, цибуля, хміль

Емендо М®

(валіфенал 6,12% + манкоцеб 70,6%)

Механізм дії

- Валіфенал є дуже активним проти проростання спор інгібуючи утворення структури патогена таких як зародкові труби та зародкові бруньки
- Валіфенал демонструє лікувальну активність на активно ростучій міцелій всередині покривних тканин руйнуючи кінчики гіф що проникають через стінки клітин
- Дія на стінки клітин спричинює інгібування репродуктивних утворень що викликає руйнівну та антиспорляційну активність



Як працює:

Порушує синтез клітинної стінки

Де працює:

На міцелій (всередині рослини)
На спори (на поверхні рослини)

Емендо М®

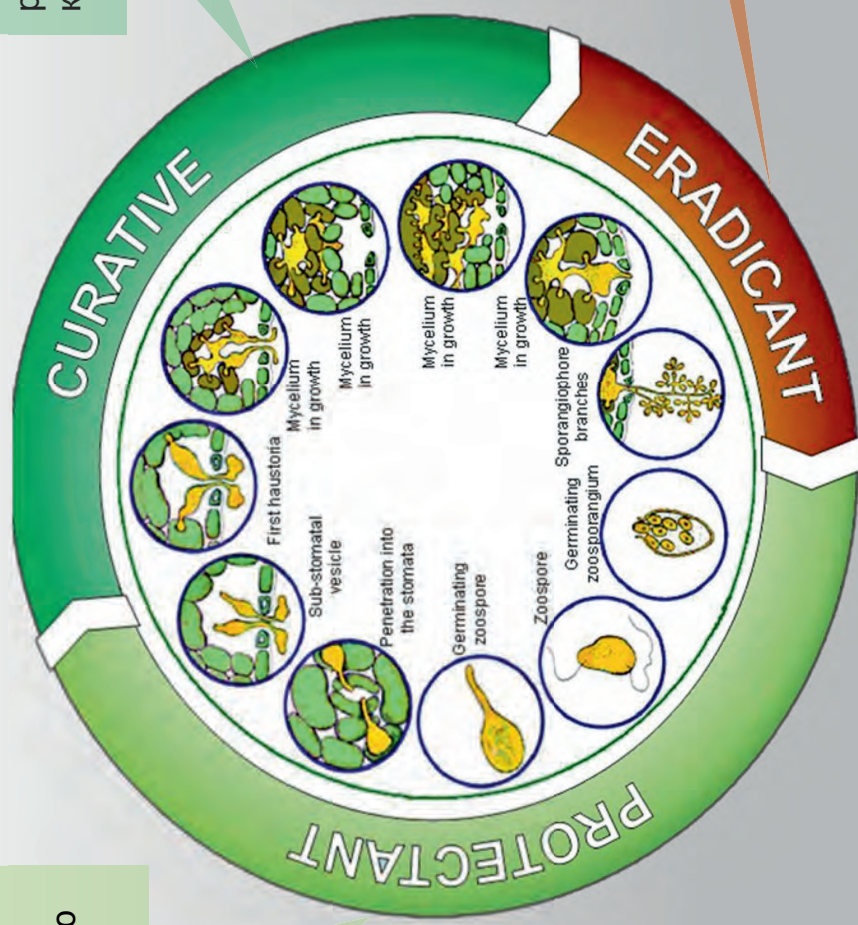
(валіфенал 6,12% + манкоцеб 70,6%)

Механізм дії

Активно захищає (protectant) рослину запобігаючи проростанню спор руйнуючи їхню структуру.

Лікує (curative) пошкоджені тканини рослини, руйнуючи стінки клітин кінчиків гіфів міцелію

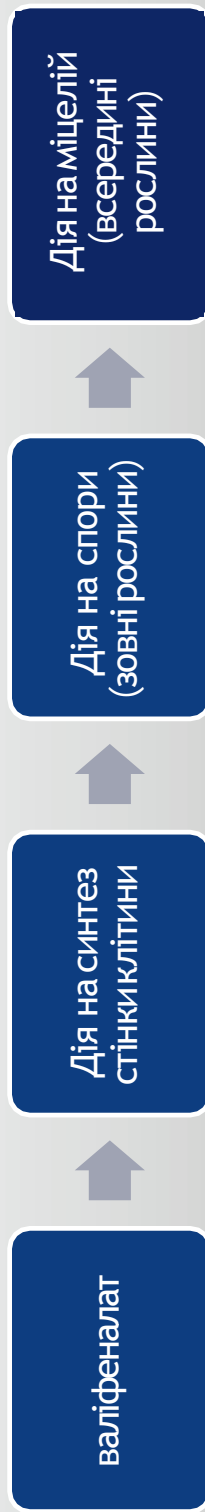
Руйнує (eradicant) стінки клітин міцелію, блокує розвиток репродуктивних органів, призводить до антиспоруювальної



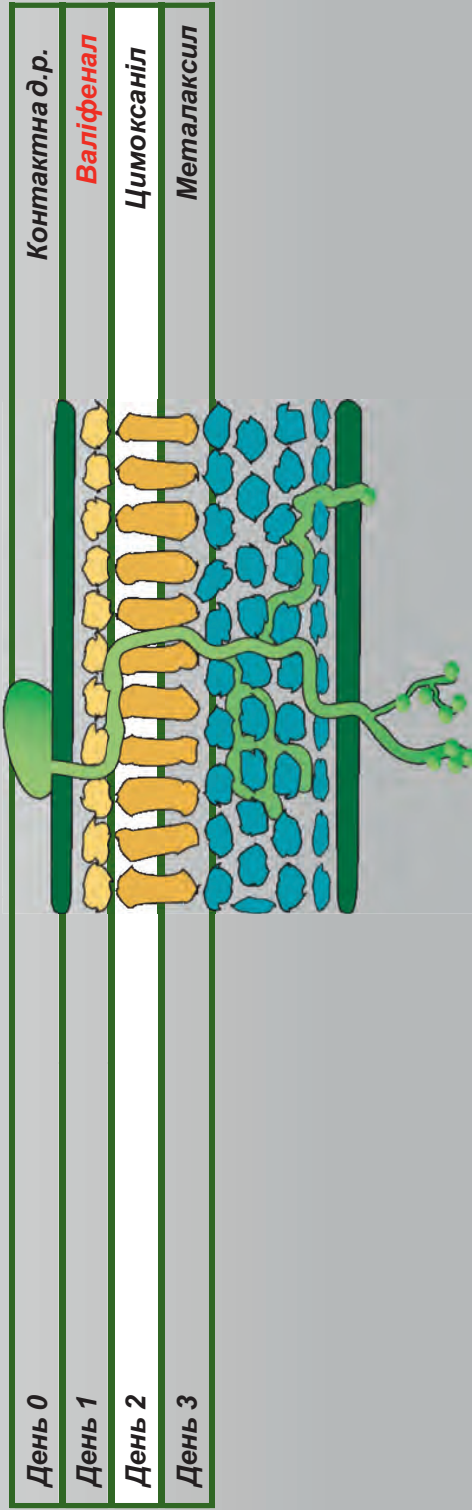
Емендо М®

(валіфенал 6,12% + манкоцеб 70,6%)

Лікувальний ефект



Місце лікувального ефекту Валіфенал



Емендо М®

(валіфенал 60 + манкоцеб 600 г/кг)

Норми використання

Культура	Норма витрати, л/га	Сфера застосування, шкідливий об'єкт	Спосіб, час обробок	Строки виходу людей для робіт, днів	Максимальна кратність обробок	Строк останньої обробки (до збирання врожаю), днів
Виноградники	2,0 - 2,5	Мільдю, оїдјум, сіра гниль	Обприскування культури у період вегетації	7/3	2	30
Томати	2,0	Фітофтороз, альтернаріоз			4	20
Картопля		Пероноспороз			1	30
Цибуля	2,0 - 8,0	Несправжня борошниста роса				
Хмільники						



Емендо М® (валіфенал 6,12% + манкоцеб 70,6%)

Рекомендації щодо застосування

- Застосовуйте препарат перед виникненням ідеальних умов для розвитку хвороби
- Здійснюйте 2-3 обробки **ЕМЕНДО М** з інтервалом у 10-12 днів між обробками
- Скорочуйте інтервали між обробками за умови сильних дощів, які особливо сприяють розвитку хвороб
- Інтервал між останньою обробкою **ЕМЕНДО М** і наступною обробкою контактним препаратом має становити 8 днів



Емендо М®

(валіфенал 6,12% + манкоцеб 70,6%)

ГОЛОВНІ ПЕРЕВАГИ

- Висока ефективність за низьких доз застосування
- Миттєва контактна дія та довготривала захисна активність, мезосистемний характер поширення
- Відмінна стійкість до змивання дощем утримуючись у восковому нальоті
- Синергізм при застосуванні із контактними фунгіцидами
- Швидка транслярна активність зі швидким проникненням у тканини листка і поширенням на протилежну поверхню листової пластинки
- Високоефективний проти ооміцетів ряду пероноспорових, ефективний проти всіх штамів, що викликають несправжню борошністу росу
- Виявляє високу активність проти проростання зооспор
- Виявляє відмінну профілактичну, лікувальну, ерадикаційну та протиспороутворювальну фунгіцидну дію
- Забезпечує ефективний довготривалий захист
- Запобігає виникненню резистентності